



UNIVERSIDADE EDUARDO MONDLANE

COMISSÃO DE EXAMES DE ADMISSÃO

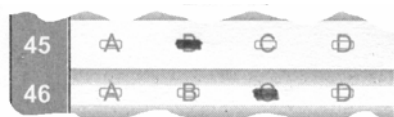
EXAME DE GEOGRAFIA - 2005

Duração: 120 minutos

LEIA ATENTAMENTE AS SEGUINTE INSTRUÇÕES:

1. A prova é constituída por cinquenta (50) perguntas, todas com quatro (4) alternativas de resposta, estando correcta somente UMA (1) das alternativas.
2. Para cada questão assinale a resposta escolhida na FOLHA DE RESPOSTAS que lhe foi fornecida no inicio do exame. Não será aceite qualquer outra folha adicional.

3. Pinte o rectângulo com a letra correspondente à resposta escolhida. Por exemplo:



4. Preencha a lápis HB, pois contrariamente ao preenchimento por esferográfica, os erros podem ser totalmente apagados sem deixar nenhuma marca que possa perturbar a leitura da máquina óptica.
5. Se o candidato tiver certeza de que as respostas assinaladas a lápis são as definitivas, PODE passar à esferográfica de tinta azul ou preta.
6. Não é permitido o uso de dicionários.

BOM TRABALHO!

- 1 **A primeira viagem à volta do mundo foi feita por:**
 - A. Cristóvão Colombo. de 1487 a 1492
 - B. Vasco da Gama. de 1495 a 1499
 - C. Bartolomeu Dias. de 1482 a 1487
 - D. Fernão de Magalhães. de 1519 a 1522

- 2 **Quem afirmou que “O homem é um ser activo na natureza, sendo capaz de adaptá-la às suas necessidades. O homem modifica o meio” foi:**
 - A. Alexandre von Humboldt (1769-1859)
 - B. Paul Vidal de La Blache (1845-1918)
 - C. Frederico Ratzel (1844-1904)
 - D. Karl Ritter (1779-1859)

- 3 **Quanto a sua localização cósmica Moçambique situa-se**
 - A. entre os paralelos 30° e 12` e 41° e 51` de latitude Sul, e entre os meridianos 10° e 27` e 26° e 52` de longitude Este;
 - B. entre os paralelos 10° e 27` e 26° e 52` de latitude Sul, e entre os meridianos 30° e 12` e 41° e 51` de longitude Este;
 - C. na costa Oriental do continente Africano, na região da África Austral;
 - D. estende-se do rio Rovuma ao rio Maputo.

- 4 **As estações do ano são:**
 - A. Verão no hemisfério setentrional. outono no hemisfério meridional
 - B. Primavera no hemisfério meridional. outono no hemisfério setentrional
 - C. Verão no hemisfério meridional. primavera no hemisfério setentrional
 - D. Inverno no hemisfério setentrional. inverno no hemisfério meridional

- 5 **A concepção heliocêntrica, a qual admite ser o Sol o centro do sistema solar deve-se a:**
 - A. Galileu Galilei
 - B. Johanes Kepler
 - C. Nicolau Copérnico
 - D. Cláudio Ptolomeu

- 6 **As falhas classificam-se em:**
 - A. Sedimentares ou vulcânicas
 - B. Verticais ou inclinadas
 - C. Fixas ou móveis
 - D. Terrestres ou marítimas

- 7 **Os tipos de dobras são:**
 - A. Direita, inclinada, deitada e prega-falha
 - B. Inclinada, perpendicular e oblíqua
 - C. Direita, horizontal, deitada e curta
 - D. Direita, esquerda, frontal e horizontal

- 8 **O relevo terrestre constitui os diferentes aspectos da camada superficial da crosta terrestre. Nele encontra-se uma grande variedade de formas topográficas entre as quais as elevações e as depressões. Os agentes formadores são os internos e os externos: Os agentes internos são:**
 - A. Vulcões, abalos sísmicos, intemperismo e os movimentos tectónicos
 - B. Movimentos tectónicos, mar, vulcões e sismos
 - C. Movimentos tectónicos, abalos sísmicos e vulcões
 - D. Águas correntes, forças epirogénicas, vulcões e gelo.

- 9 **Distinguem-se três unidades fundamentais do relevo: os escudos cristalinos, as bacias sedimentares e os dobramentos modernos. O Vale do Rift é:**
- Um dobramento moderno
 - Uma parte do Soco Africano
 - Uma falha tectónica
 - Escudo cristalino
- 10 **Pertencem ao precâmbrico as rochas mais antigas de Moçambique, formadas há mais de 600 milhões de anos. Estes terrenos distribuem-se essencialmente**
- pelas províncias de Maputo, Cabo Delgado e Zambézia;
 - pelas províncias de Maputo, Cabo Delgado, Niassa, Zambézia e Maputo;
 - pelas províncias de Maputo, Manica, Tete, Zambézia;
 - pela região Norte e Centro-Occidental do País.
- 11 **A geologia de Moçambique está bastante ligada à do continente africano em geral e à da África Austral em particular. A formação do Karroo,**
- em Moçambique, corresponde a áreas de afundimento preenchidas por sedimentos marinhos onde se podem distinguir quatro andares, a saber: Dwica, Eccca, Beaufort, e Stomberg;
 - em Moçambique, se subdivide em Indiferenciado, Inferior e Superior;
 - não tem representação em Moçambique. Até porque a designação de Karroo provem da área com o mesmo nome na África do Sul;
 - em Moçambique, corresponde a áreas de afundimento preenchidas por sedimentos marinhos onde se podem distinguir dois andares, a saber: Dwica e Eccca.
- 12 **Pelas características geológicas e geomorfológicas que possui, Moçambique é ao nível da região um potencial fornecedor de gás natural. Os jazigos mais importantes, Pande Temane e Búzi foram descobertos na**
- Bacia do Rovuma;
 - Bacia Moçambicana;
 - Província de Gaza e Inhambane;
 - Província de Inhambane.
- 13 **O monte mais alto de África chama-se:**
- Quénia
 - Ras Dashan
 - Kilimanjaro
 - Elgon
- 14 **As formações de relevo com altitudes superiores a 1000 metros consideram-se zonas Montanhosas. Pertencem a este grupo**
- Maniamba-Amaramba, Chire-Namúli, maciço de Chimanimani e a cadeia dos Montes Libombos;
 - Maniamba-Amaramba, maciço de Chimanimani, planalto de Angónia e a cadeia dos Montes Libombos;
 - Maniamba-Amaramba, Chire-Namúli, maciço de Chimanimani;
 - planalto de Angónia, maciço de Chimanimani e a cadeia dos Montes Libombos.
- 15 **Em Moçambique as áreas de planícies encontram a sua maior extensão nas províncias de**
- Gaza, Inhambane, Zambézia;
 - Maputo, Gaza e Sofala e Zambézia;
 - Maputo, Inhambane, Sofala;
 - Gaza, Inhambane, Sofala,

- 16 **Em Moçambique, a região natural que apresenta quase todas as principais formas de relevo é:**
- A. Moçambique Setentrional
 - B. Moçambique Central
 - C. Moçambique Meridional
 - D. Moçambique Insular
- 17 **O vale do Rift estende-se desde a depressão do Mar Morto e termina em Moçambique em:**
- A. Catandica
 - B. Búzi
 - C. Urema
 - D. D. Mágoé
- 18 **O monte Binga situa-se nas formações montanhosas de:**
- A. Cadeia dos Libombos
 - B. Escarpa de Manica
 - C. Cordilheira de Marávia-Angónia
 - D. Cordilheira Maniamba-Amaramba
- 19 **Segundo Koppen o clima Am corresponde a:**
- A. Clima equatorial
 - B. Clima tropical monçónico
 - C. Clima mesotérmico húmido
 - D. Clima quente e seco
- 20 **Segundo Koppen o clima ET corresponde a:**
- A. Clima de inverno húmido e frio
 - B. Clima de inverno seco e frio
 - C. Clima de Tundra
 - D. Clima de neve perpétua
- 21 **As temperaturas médias mais baixas do país (inferiores a 20 e 18 °C) distribuem-se pelas regiões do Niassa, Zambezia , Tete, Manica e Maputo. Isto deve-se:**
- A. ao factor altitude;
 - B. à influencia das massas de ar frio;
 - C. ao factor continentalidade;
 - D. ao factor latitude.
- 22 **Na zona centro, mesmo durante a estação seca, ocorrem precipitações sobretudo nas terras altas a norte do rio Zambeze**
- A. porque nesta altura a Zona de convergência a inter-tropical sofre o seu deslocamento para Sul;
 - B. devido à influencia da corrente quente do canal de Moçambique;
 - C. porque esta zona é invadida por massas de ar frio transportadas na circulação de células anticiclónicas vindas do Sul;
 - D. por influencia do vale do rio Zambeze.
- 23 **As Mudanças bruscas de tempo que ocorrem com frequência na zona Sul do País são devidas**
- A. à baixa altitude;
 - B. à influencia da cadeia dos Pequenos Libombos;
 - C. aos ventos alísios;
 - D. ao facto desta zona coincidir em grande medida com a chamada zona de clima subtropical, de transição para o clima temperado.

- 24 **O rio Messalo desagua na província de:**
A. Gaza
B. Cabo Delgado
C. Nampula
D. Zambézia
- 25 **O Lago Niassa é de origem:**
A. Cárcica
B. Vulcânica
C. Tectónica
D. Externa
- 26 **É na garganta de Lupata por onde correm as águas da bacia do:**
A. Save
B. Púnguè
C. Lugela
D. Zambeze
- 27 **Existem três categorias (ou ordens) gerais de solos. Zonais, intrazonais e azonais. Assim, um solo é ZONAL quando o principal factor determinante do solo é:**
A. A rocha mãe
B. O clima
C. O relevo local
D. A quantidade de material orgânico
- 28 **Um solo é INTRAZONAL quando o principal factor determinante do solo é:**
A. O clima
B. A rocha mãe
C. A quantidade de material orgânico
D. O relevo local
- 29 **Um solo é AZONAL quando o principal factor determinante do solo é:**
A. O relevo local
B. A quantidade de material orgânico
C. A rocha mãe
D. O clima
- 30 **Na região Sul do país predominam solos**
A. argilosos;
B. delgados;
C. arenosos;
D. argilosos vermelhos profundos.
- 31 **Em Moçambique, os solos caracterizados por uma alta fertilidade são os**
A. arenosos avermelhados;
B. arenosos;
C. fluviais argilosos e arenosos;
D. fluviais.
- 32 **No nosso país, os solos considerados não aptos para a agricultura são os:**
A. delgados;
B. arenosos;
C. argilosos vermelhos;
D. fluviais.

- 33 Os principais afluentes do rio Zambeze são:**
- A. Mazingaze, Luenha, Lucheringo, e Aruângua;
 - B. Chire, Luenha, Lucheringo, Ravubué e Messinge;
 - C. Chire, Luenha, Panhame, Ravubué e Aruângua;
 - D. Aruângua, Messinge, Luenha, , Ravubué e Panhame.
- 34 O regime do rio Zambeze**
- A. é constante e os seus caudais são dos maiores do País, chegando a atingir os $298\text{m}^3/\text{s}$;
 - B. é constante e os seus caudais são dos maiores do País, chegando a atingir os $600\text{m}^3/\text{s}$;
 - C. é periódico e os seus caudais são dos maiores do País, chegando a atingir os $300\text{m}^3/\text{s}$;
 - D. é periódico e os seus caudais são dos maiores do País, chegando a atingir os $318\text{m}^3/\text{s}$.
- 35 Em Moçambique, são exemplos de lagos de origem tectónica**
- A. Cahora Bassa, Chicamba Real e o Niassa;
 - B. Cahora Bassa, Niassa e Corumana;
 - C. Chirua, Chiúta e Niassa;
 - D. Cahora Bassa, Chirua e Niassa.
- 36 Os seguintes Mares fazem parte do Oceano Índico**
- A. Vermelho, Arábico, Bengala e Mediterrânico
 - B. Vermelho, Arábico, Bengala
 - C. Antilhas, Báltico, Mediterrâneo e Vermelho
 - D. Vermelho, Arábico, Báltico, Mediterrâneo
- 37 As correntes marítimas são grandes massas de água salgada que circulam pelos oceanos. As seguintes correntes são quentes:**
- A. Equatorial Atlântico Norte, Antilhana, do Golfo, Moçambique, do Labrador
 - B. Equatorial Atlântico Norte, Antilhana, do Golfo, do Labrador, Kuro Sivo
 - C. Equatorial Atlântico Norte, Antilhana, do Golfo, Moçambique, Guianas
 - D. Equatorial Atlântico Norte, Antilhana, do Golfo, Moçambique, Humboldt
- 38 As plantas xerófilas são do tipo de clima:**
- A. Bw
 - B. Cw
 - C. Aw
 - D. Dw
- 39 Em termos fitogeográficos o interior do território moçambicano estende-se essencialmente pelo:**
- A. Mosaico regional Tongoland-Pondoland;
 - B. Mosaico regional Zanzibar – Inhambane
 - C. Região Zambeziana;
 - D. Mosaico regional de Manica.
- 40 A actual população mundial (dados do ano 2000) é de:**
- A. 10 bilhões de habitantes
 - B. 9 bilhões de habitantes
 - C. 6 bilhões
 - D. 8 bilhões

- 41 **A maior parte da população mundial encontra-se:**
- A. Na zona temperada do sul
 - B. Na zona tropical
 - C. Na zona temperada do norte
 - D. Na zona equatorial
- 43 **No período 1950-55 o acréscimo médio da população foi na ordem de 1.5%; passou para 2% no período de 1960 a 1965; Actualmente o crescimento é de 2.3%. Este ritmo de crescimento demográfico elevado é determinado**
- A. pelo fim da guerra que afectou quase todas as províncias de Moçambique
 - B. pelas altas taxas de natalidade e fecundidade e pela redução da mortalidade e ainda pelo negativo saldo fisiológico;
 - C. pelas altas taxas de natalidade;
 - D. pelas altas taxas de natalidade e fecundidade e pela redução da mortalidade.
- 44 **Chama-se “função urbana” a actividade básica em função da qual a cidade vive. Gibraltar tem função**
- A. Comercial
 - B. Religiosa
 - C. Militar
 - D. Comercial
- 45 **Os principais factores de localização da indústria são:**
- A. Matéria prima, mão de obra, localização geográfica e número de universidades
 - B. Matéria prima, mão obra, energia, mercados, capital e políticas do governo
 - C. Matéria prima, clima, relevo, mão de obra e número de institutos científicos
 - D. Matéria prima, número de institutos científicos, estradas e vias ferroviárias
- 46 **O maior potencial hidráulico mundial situa-se:**
- A. América do Sul
 - B. África
 - C. América do Norte
 - D. Sudeste Asiático
- 47 **Deve-se a invenção da máquina a vapor a:**
- A. James Watt
 - B. John Harrison
 - C. Richard Arkwright
 - D. Rudolf Diesel
- 48 **O transporte fluvial torna-se bastante vantajoso quando a carga é volumosa e a distância é longa. Contudo, nem todos os rios são navegáveis. Dentre os principais rios utilizados pela navegação está o GANGES que se situa:**
- A. Na Austrália
 - B. Nos EUA
 - C. Na Índia
 - D. Na Nigéria
- 49 **Os países com Produto Interno Bruto (PIB) per capita maior que 30000 dólares americanos são:**
- A. Canadá, Noruega, Estados Unidos da América, Hungria, Singapura e Espanha
 - B. Estados Unidos da América, França, Alemanha, Reino Unido, Bélgica e Holanda
 - C. Noruega, Estados Unidos da América, Suíça, Dinamarca, Luxemburgo e Japão
 - D. Japão, Suécia, Finlândia, Itália, Nova Zelândia, Islândia, Israel, China e Grécia

- 50 O jazigo de Pande foi já estudado detalhadamente, o que permitiu avaliar as suas reservas em**
- A. 450 m³ de gás;
 - B. 45 mil m³ de gás;
 - C. 45 milhões de m³ de gás;
 - D. 45 Biliões de m³ de gás.